

Wire Wound Inductor

RI SERIES

PRODUCT CATALOG



寶仁弘電子有限公司 Prosperity Electronic Co., Limited

EML: brh@baorenhong.com Web:www.baorenhong.com

TEL: 0755-29687188 FAX: 0755-29688152

深圳市寶安區福永鎮立新二路天佑創客產業園

TEL: 0512-36878535 FAX: 0512-36878435

江蘇省昆山市花橋鎮綠地大道1325號

Wire Wound Inductor

◎ Product introduction 產品介紹

- Contain high - frequency ferrite, comparatively large rated current.
高频铁氧体。
- Totally automatic winding, with a tidy drop-out line and a good product conformity.
全自动化绕制，排线整齐，产品一致性好。



◎ Product application 產品應用

- Power supplies, DC-DC converters, TVs, VTRs, Computers; computer Peripherals, Telephones, Air-Conditioners, Home Electric Appliance, Electronic toys and games.
用于电源, DC-DC转换器；电视机，录相机，计算机；计算机周边设计；
电话机，空气调节器，家用电器，电动玩具等。

◎ Product Identification 產品標識

RI 0507 4R7 M

RI-----Series name 系列名稱

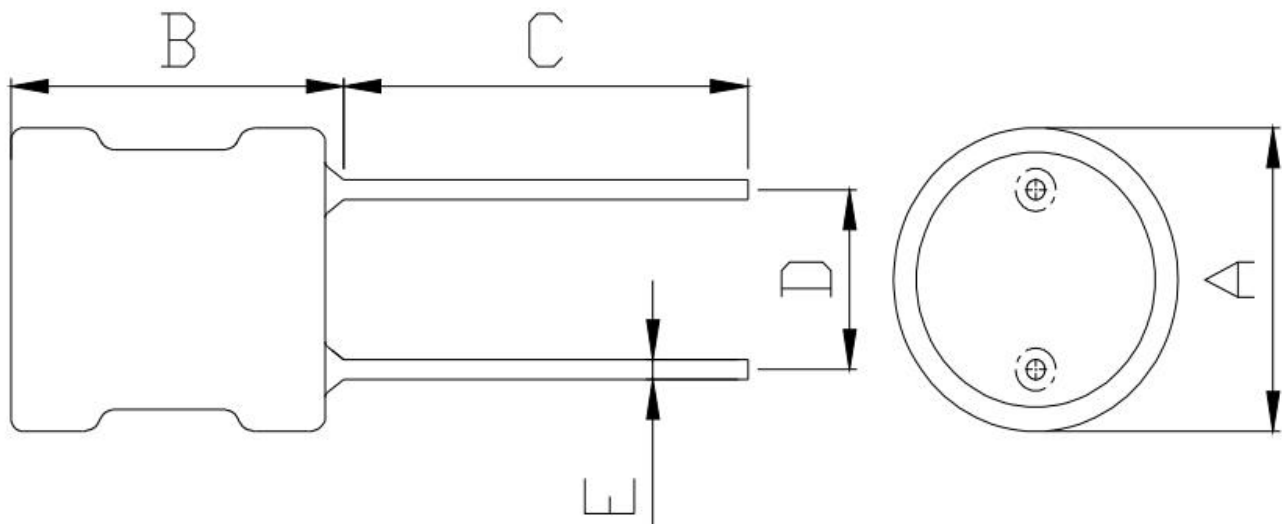
0507-----Dimension 產品尺寸

4R7-----Inductance 電感值 4.7 μ H

M-----Tolerance 公差 \pm 20%

Wire Wound Inductor

◎Shape&Dimensions 形狀與尺寸:



unit:mm

ORDERING CORE	A	B	C	D	E
RI0304	4.5Max	6.5Max	15±2.0	1.5±0.5	0.48±0.05
RI0406	6.0Max	9.0Max	15±2.0	2.0±0.5	0.48±0.05
RI0507	6.5Max	9.5Max	15±2.0	2.5±0.5	0.6±0.05
RI0608	8.0Max	11.0Max	15±2.0	3.0±0.5	0.6±0.05
RI0707	9.0Max	10.0Max	15±2.0	5.0±0.5	0.6±0.05
RI0810	11.0Max	13.0Max	15±2.0	5.0±0.5	0.6±0.05
RI0912	12.0Max	15.0Max	15±2.0	5.0±0.5	0.8±0.1
RI1012	13.0Max	16.0Max	15±2.0	6.0±0.5	0.8±0.1
RI1016	13.0Max	20.0Max	15±2.0	6.0±0.5	0.8±0.1
RI1216	15.0Max	20.0Max	15±2.0	7.5±1.0	0.8±0.1

- **Customize product parameters as per demands of customers.**
- 產品參數按客戶要求定制。

Wire Wound Inductor

◎ Product introduction 產品介紹

ORDERING CORE	Inductance (μ H)	DCR(Max) (Ω)	IDC(Max) (A)	TEST FREQUENCY
RI0304-3R3M	3.3	0.20	0.55	100KHz / 0.25V
RI0304-3R9M	3.9	0.22	0.50	100KHz / 0.25V
RI0304-4R7M	4.7	0.25	0.45	100KHz / 0.25V
RI0304-5R6M	5.6	0.30	0.40	100KHz / 0.25V
RI0304-6R8M	6.8	0.30	0.38	100KHz / 0.25V
RI0304-8R2M	8.2	0.35	0.35	100KHz / 0.25V
RI0304-100K	10	0.35	0.32	1KHz / 0.25V
RI0304-120K	12	0.40	0.30	1KHz / 0.25V
RI0304-150K	15	0.50	0.28	1KHz / 0.25V
RI0304-180K	18	0.60	0.27	1KHz / 0.25V
RI0304-220K	22	0.70	0.25	1KHz / 0.25V
RI0304-270K	27	0.80	0.24	1KHz / 0.25V
RI0304-330K	33	0.90	0.23	1KHz / 0.25V
RI0304-390K	39	0.90	0.22	1KHz / 0.25V
RI0304-470K	47	1.00	0.20	1KHz / 0.25V
RI0304-560K	56	1.20	0.19	1KHz / 0.25V
RI0304-680K	68	1.50	0.18	1KHz / 0.25V
RI0304-820K	82	2.00	0.17	1KHz / 0.25V
RI0304-101K	100	3.00	0.16	1KHz / 0.25V
RI0304-121K	120	3.50	0.15	1KHz / 0.25V
RI0304-151K	150	4.00	0.15	1KHz / 0.25V
RI0304-181K	180	5.00	0.14	1KHz / 0.25V
RI0304-221K	220	6.00	0.14	1KHz / 0.25V
RI0304-271K	270	7.00	0.13	1KHz / 0.25V
RI0304-331K	330	8.00	0.12	1KHz / 0.25V
RI0304-391K	390	9.00	0.10	1KHz / 0.25V
RI0304-471K	470	11.00	0.08	1KHz / 0.25V

● Customize product parameters as per demands of customers.

Wire Wound Inductor

© Product introduction 產品介紹

ORDERING CORE	Inductance (μH)	DCR(Max) (Ω)	IDC(Max) (A)	TEST FREQUENCY
RI0406-4R7M	4.7	0.12	1.50	100KHz / 0.25V
RI0406-5R6M	5.6	0.12	1.20	100KHz / 0.25V
RI0406-6R8M	6.8	0.13	1.00	100KHz / 0.25V
RI0406-8R2M	8.2	0.14	0.80	100KHz / 0.25V
RI0406-100K	10	0.15	0.70	1KHz / 0.25V
RI0406-120K	12	0.18	0.60	1KHz / 0.25V
RI0406-150K	15	0.20	0.65	1KHz / 0.25V
RI0406-180K	18	0.24	0.63	1KHz / 0.25V
RI0406-220K	22	0.26	0.60	1KHz / 0.25V
RI0406-270K	27	0.30	0.56	1KHz / 0.25V
RI0406-330K	33	0.40	0.55	1KHz / 0.25V
RI0406-390K	39	0.50	0.52	1KHz / 0.25V
RI0406-470K	47	0.60	0.50	1KHz / 0.25V
RI0406-560K	56	0.70	0.50	1KHz / 0.25V
RI0406-680K	68	1.00	0.48	1KHz / 0.25V
RI0406-820K	82	1.20	0.47	1KHz / 0.25V
RI0406-101K	100	1.40	0.45	1KHz / 0.25V
RI0406-121K	120	1.50	0.40	1KHz / 0.25V
RI0406-151K	150	1.60	0.35	1KHz / 0.25V
RI0406-181K	180	1.80	0.30	1KHz / 0.25V
RI0406-221K	220	2.00	0.24	1KHz / 0.25V
RI0406-271K	270	2.50	0.22	1KHz / 0.25V
RI0406-331K	330	3.00	0.20	1KHz / 0.25V
RI0406-391K	390	3.30	0.18	1KHz / 0.25V
RI0406-471K	470	3.50	0.18	1KHz / 0.25V
RI0406-561K	560	4.00	0.16	1KHz / 0.25V
RI0406-681K	680	6.00	0.15	1KHz / 0.25V
RI0406-821K	820	7.00	0.12	1KHz / 0.25V
RI0406-102K	1000	9.00	0.10	1KHz / 0.25V
RI0406-122K	1200	12.00	0.09	1KHz / 0.25V
RI0406-152K	1500	15.00	0.08	1KHz / 0.25V
RI0406-182K	1800	17.00	0.07	1KHz / 0.25V
RI0406-222K	2200	22.00	0.07	1KHz / 0.25V
RI0406-272K	2700	30.00	0.06	1KHz / 0.25V
RI0406-332K	3300	33.00	0.06	1KHz / 0.25V

● Customize product parameters as per demands of customers.

Wire Wound Inductor

◎ Product introduction 產品介紹

ORDERING CORE	Inductance (μ H)	DCR(Max) (Ω)	IDC(Max) (A)	TEST FREQUENCY
RI0507-4R7M	4.7	0.05	2.00	100KHz / 0.25V
RI0507-6R8M	6.8	0.06	1.80	100KHz / 0.25V
RI0507-100K	10	0.08	1.60	1KHz / 0.25V
RI0507-120K	12	0.10	1.60	1KHz / 0.25V
RI0507-150K	15	0.14	1.50	1KHz / 0.25V
RI0507-180K	18	0.15	1.20	1KHz / 0.25V
RI0507-220K	22	0.16	1.00	1KHz / 0.25V
RI0507-270K	27	0.20	0.90	1KHz / 0.25V
RI0507-330K	33	0.30	0.80	1KHz / 0.25V
RI0507-390K	39	0.40	0.75	1KHz / 0.25V
RI0507-470K	47	0.45	0.70	1KHz / 0.25V
RI0507-560K	56	0.50	0.65	1KHz / 0.25V
RI0507-680K	68	0.55	0.60	1KHz / 0.25V
RI0507-820K	82	0.60	0.55	1KHz / 0.25V
RI0507-101K	100	0.80	0.50	1KHz / 0.25V
RI0507-121K	120	1.00	0.48	1KHz / 0.25V
RI0507-151K	150	1.50	0.45	1KHz / 0.25V
RI0507-181K	180	1.80	0.42	1KHz / 0.25V
RI0507-221K	220	2.00	0.40	1KHz / 0.25V
RI0507-271K	270	2.30	0.35	1KHz / 0.25V
RI0507-331K	330	2.60	0.30	1KHz / 0.25V
RI0507-391K	390	2.80	0.28	1KHz / 0.25V
RI0507-471K	470	3.00	0.25	1KHz / 0.25V
RI0507-561K	560	3.50	0.25	1KHz / 0.25V
RI0507-681K	680	4.50	0.24	1KHz / 0.25V
RI0507-821K	820	5.00	0.20	1KHz / 0.25V
RI0507-102K	1000	6.00	0.18	1KHz / 0.25V
RI0507-122K	1200	8.00	0.16	1KHz / 0.25V
RI0507-152K	1500	9.00	0.15	1KHz / 0.25V
RI0507-182K	1800	10.00	0.14	1KHz / 0.25V
RI0507-222K	2200	12.00	0.10	1KHz / 0.25V
RI0507-272K	2700	16.00	0.09	1KHz / 0.25V
RI0507-332K	3300	20.00	0.08	1KHz / 0.25V
RI0507-392K	3900	24.00	0.07	1KHz / 0.25V
RI0507-472K	4700	26.00	0.06	1KHz / 0.25V
RI0507-562K	5600	28.00	0.06	1KHz / 0.25V
RI0507-682K	6800	30.00	0.05	1KHz / 0.25V
RI0507-822K	8200	40.00	0.05	1KHz / 0.25V
RI0507-103K	10000	60.00	0.04	1KHz / 0.25V

Wire Wound Inductor

◎ Product introduction 產品介紹

ORDERING CORE	Inductance (μ H)	DCR(Max) (Ω)	IDC(Max) (A)	TEST FREQUENCY
RI0608-100K	10	0.09	2.00	1KHz / 0.25V
RI0608-120K	12	0.10	1.90	1KHz / 0.25V
RI0608-150K	15	0.11	1.80	1KHz / 0.25V
RI0608-180K	18	0.12	1.60	1KHz / 0.25V
RI0608-220K	22	0.12	1.50	1KHz / 0.25V
RI0608-270K	27	0.17	1.20	1KHz / 0.25V
RI0608-330K	33	0.19	1.00	1KHz / 0.25V
RI0608-390K	39	0.22	0.95	1KHz / 0.25V
RI0608-470K	47	0.23	0.90	1KHz / 0.25V
RI0608-560K	56	0.29	0.85	1KHz / 0.25V
RI0608-680K	68	0.37	0.80	1KHz / 0.25V
RI0608-820K	82	0.39	0.75	1KHz / 0.25V
RI0608-101K	100	0.44	0.70	1KHz / 0.25V
RI0608-121K	120	0.64	0.65	1KHz / 0.25V
RI0608-151K	150	0.73	0.60	1KHz / 0.25V
RI0608-181K	180	0.82	0.55	1KHz / 0.25V
RI0608-221K	220	0.92	0.50	1KHz / 0.25V
RI0608-271K	270	1.30	0.45	1KHz / 0.25V
RI0608-331K	330	1.50	0.40	1KHz / 0.25V
RI0608-391K	390	1.80	0.35	1KHz / 0.25V
RI0608-471K	470	2.30	0.30	1KHz / 0.25V
RI0608-561K	560	3.00	0.28	1KHz / 0.25V
RI0608-681K	680	3.25	0.25	1KHz / 0.25V
RI0608-821K	820	4.16	0.23	1KHz / 0.25V
RI0608-102K	1000	5.00	0.21	1KHz / 0.25V
RI0608-122K	1200	6.50	0.20	1KHz / 0.25V
RI0608-152K	1500	8.00	0.17	1KHz / 0.25V
RI0608-182K	1800	9.00	0.16	1KHz / 0.25V
RI0608-222K	2200	9.50	0.14	1KHz / 0.25V
RI0608-272K	2700	10.00	0.12	1KHz / 0.25V
RI0608-332K	3300	11.00	0.10	1KHz / 0.25V
RI0608-392K	3900	13.00	0.09	1KHz / 0.25V
RI0608-472K	4700	17.00	0.08	1KHz / 0.25V
RI0608-562K	5600	20.00	0.07	1KHz / 0.25V
RI0608-682K	6800	27.00	0.06	1KHz / 0.25V
RI0608-822K	8200	32.00	0.06	1KHz / 0.25V
RI0608-103K	10000	38.00	0.05	1KHz / 0.25V
RI0608-123K	12000	43.00	0.05	1KHz / 0.25V
RI0608-153K	15000	65.00	0.04	1KHz / 0.25V

Wire Wound Inductor

© Product introduction 產品介紹

ORDERING CORE	Inductance (μ H)	DCR(Max) (Ω)	IDC(Max) (A)	TEST FREQUENCY
RI0707-4R7M	4.7	0.03	3.00	100KHz / 0.25V
RI0707-6R8M	6.8	0.03	2.50	100KHz / 0.25V
RI0707-100K	10	0.07	2.40	1KHz / 0.25V
RI0707-120K	12	0.08	2.30	1KHz / 0.25V
RI0707-150K	15	0.09	2.20	1KHz / 0.25V
RI0707-180K	18	0.12	2.00	1KHz / 0.25V
RI0707-220K	22	0.13	1.80	1KHz / 0.25V
RI0707-270K	27	0.14	1.60	1KHz / 0.25V
RI0707-330K	33	0.15	1.50	1KHz / 0.25V
RI0707-390K	39	0.20	1.30	1KHz / 0.25V
RI0707-470K	47	0.22	1.20	1KHz / 0.25V
RI0707-560K	56	0.25	1.10	1KHz / 0.25V
RI0707-680K	68	0.32	1.00	1KHz / 0.25V
RI0707-820K	82	0.35	0.95	1KHz / 0.25V
RI0707-101K	100	0.40	0.90	1KHz / 0.25V
RI0707-121K	120	0.55	0.85	1KHz / 0.25V
RI0707-151K	150	0.80	0.80	1KHz / 0.25V
RI0707-181K	180	0.90	0.70	1KHz / 0.25V
RI0707-221K	220	1.00	0.65	1KHz / 0.25V
RI0707-271K	270	1.20	0.60	1KHz / 0.25V
RI0707-331K	330	1.30	0.50	1KHz / 0.25V
RI0707-391K	390	1.40	0.45	1KHz / 0.25V
RI0707-471K	470	1.50	0.38	1KHz / 0.25V
RI0707-561K	560	1.80	0.35	1KHz / 0.25V
RI0707-681K	680	2.50	0.30	1KHz / 0.25V
RI0707-821K	820	3.70	0.28	1KHz / 0.25V
RI0707-102K	1000	4.00	0.26	1KHz / 0.25V
RI0707-122K	1200	4.50	0.24	1KHz / 0.25V
RI0707-152K	1500	5.60	0.22	1KHz / 0.25V
RI0707-182K	1800	6.50	0.21	1KHz / 0.25V
RI0707-222K	2200	7.70	0.20	1KHz / 0.25V
RI0707-272K	2700	9.60	0.18	1KHz / 0.25V
RI0707-332K	3300	12.00	0.17	1KHz / 0.25V
RI0707-392K	3900	14.00	0.16	1KHz / 0.25V
RI0707-472K	4700	20.00	0.15	1KHz / 0.25V
RI0707-562K	5600	24.00	0.12	1KHz / 0.25V
RI0707-682K	6800	28.00	0.10	1KHz / 0.25V
RI0707-822K	8200	32.00	0.09	1KHz / 0.25V
RI0707-103K	10000	36.00	0.08	1KHz / 0.25V
RI0707-123K	12000	48.00	0.07	1KHz / 0.25V
RI0707-153K	15000	56.00	0.06	1KHz / 0.25V

Wire Wound Inductor

© Product introduction 產品介紹

ORDERING CORE	Inductance (μH)	DCR(Max) (Ω)	IDC(Max) (A)	TEST FREQUENCY
RI0810-3R3M	3.3	0.04	4.20	100KHz / 0.25V
RI0810-3R9M	3.9	0.05	4.20	100KHz / 0.25V
RI0810-4R7M	4.7	0.06	4.00	100KHz / 0.25V
RI0810-5R6M	5.6	0.06	3.80	100KHz / 0.25V
RI0810-6R8M	6.8	0.06	3.80	100KHz / 0.25V
RI0810-8R2M	8.2	0.06	3.60	100KHz / 0.25V
RI0810-100K	10	0.07	3.50	1KHz / 0.25V
RI0810-120K	12	0.08	3.20	1KHz / 0.25V
RI0810-150K	15	0.09	3.00	1KHz / 0.25V
RI0810-180K	18	0.10	2.80	1KHz / 0.25V
RI0810-220K	22	0.12	2.50	1KHz / 0.25V
RI0810-270K	27	0.14	2.20	1KHz / 0.25V
RI0810-330K	33	0.16	2.00	1KHz / 0.25V
RI0810-390K	39	0.16	1.80	1KHz / 0.25V
RI0810-470K	47	0.18	1.50	1KHz / 0.25V
RI0810-560K	56	0.20	1.40	1KHz / 0.25V
RI0810-680K	68	0.23	1.30	1KHz / 0.25V
RI0810-820K	82	0.27	1.20	1KHz / 0.25V
RI0810-101K	100	0.30	1.20	1KHz / 0.25V
RI0810-121K	120	0.33	1.00	1KHz / 0.25V
RI0810-151K	150	0.46	0.80	1KHz / 0.25V
RI0810-181K	180	0.51	0.60	1KHz / 0.25V
RI0810-221K	220	0.62	0.55	1KHz / 0.25V
RI0810-271K	270	0.65	0.45	1KHz / 0.25V
RI0810-331K	330	0.79	0.40	1KHz / 0.25V
RI0810-391K	390	0.91	0.40	1KHz / 0.25V
RI0810-471K	470	1.10	0.35	1KHz / 0.25V
RI0810-561K	560	1.20	0.30	1KHz / 0.25V
RI0810-681K	680	1.50	0.28	1KHz / 0.25V
RI0810-821K	820	1.70	0.25	1KHz / 0.25V
RI0810-102K	1000	2.00	0.22	1KHz / 0.25V
RI0810-122K	1200	2.50	0.20	1KHz / 0.25V
RI0810-152K	1500	2.90	0.18	1KHz / 0.25V
RI0810-182K	1800	3.50	0.15	1KHz / 0.25V
RI0810-222K	2200	4.20	0.14	1KHz / 0.25V
RI0810-272K	2700	5.10	0.13	1KHz / 0.25V
RI0810-332K	3300	6.10	0.12	1KHz / 0.25V
RI0810-392K	3900	7.80	0.11	1KHz / 0.25V
RI0810-472K	4700	8.00	0.10	1KHz / 0.25V
RI0810-562K	5600	10.00	0.10	1KHz / 0.25V
RI0810-682K	6800	14.00	0.09	1KHz / 0.25V
RI0810-822K	8200	15.00	0.09	1KHz / 0.25V
RI0810-103K	10000	20.00	0.08	1KHz / 0.25V
RI0810-123K	12000	22.00	0.07	1KHz / 0.25V
RI0810-153K	15000	24.00	0.06	1KHz / 0.25V

Wire Wound Inductor

◎ Product introduction 產品介紹

ORDERING CORE	Inductance (μ H)	DCR(Max) (Ω)	IDC(Max) (A)	TEST FREQUENCY
RI0912-100K	10	0.04	4.00	1KHz / 0.25V
RI0912-120K	12	0.05	3.80	1KHz / 0.25V
RI0912-150K	15	0.05	3.50	1KHz / 0.25V
RI0912-180K	18	0.06	3.20	1KHz / 0.25V
RI0912-220K	22	0.07	3.00	1KHz / 0.25V
RI0912-270K	27	0.10	2.80	1KHz / 0.25V
RI0912-330K	33	0.12	2.50	1KHz / 0.25V
RI0912-390K	39	0.12	2.00	1KHz / 0.25V
RI0912-470K	47	0.13	1.90	1KHz / 0.25V
RI0912-560K	56	0.14	1.80	1KHz / 0.25V
RI0912-680K	68	0.15	1.70	1KHz / 0.25V
RI0912-820K	82	0.16	1.60	1KHz / 0.25V
RI0912-101K	100	0.25	1.50	1KHz / 0.25V
RI0912-121K	120	0.28	1.20	1KHz / 0.25V
RI0912-151K	150	0.30	1.00	1KHz / 0.25V
RI0912-181K	180	0.45	0.70	1KHz / 0.25V
RI0912-221K	220	0.50	0.60	1KHz / 0.25V
RI0912-271K	270	0.65	0.50	1KHz / 0.25V
RI0912-331K	330	0.85	0.45	1KHz / 0.25V
RI0912-391K	390	0.95	0.40	1KHz / 0.25V
RI0912-471K	470	1.10	0.35	1KHz / 0.25V
RI0912-561K	560	1.20	0.30	1KHz / 0.25V
RI0912-681K	680	1.30	0.25	1KHz / 0.25V
RI0912-821K	820	1.50	0.20	1KHz / 0.25V
RI0912-102K	1000	2.00	0.20	1KHz / 0.25V
RI0912-122K	1200	2.30	0.18	1KHz / 0.25V
RI0912-152K	1500	2.90	0.17	1KHz / 0.25V
RI0912-182K	1800	3.30	0.16	1KHz / 0.25V
RI0912-222K	2200	4.50	0.15	1KHz / 0.25V
RI0912-272K	2700	5.50	0.14	1KHz / 0.25V
RI0912-332K	3300	5.70	0.13	1KHz / 0.25V
RI0912-392K	3900	6.50	0.12	1KHz / 0.25V
RI0912-472K	4700	7.20	0.12	1KHz / 0.25V
RI0912-562K	5600	9.50	0.11	1KHz / 0.25V
RI0912-682K	6800	12.00	0.10	1KHz / 0.25V
RI0912-822K	8200	14.00	0.10	1KHz / 0.25V
RI0912-103K	10000	16.00	0.09	1KHz / 0.25V
RI0912-123K	12000	18.00	0.09	1KHz / 0.25V
RI0912-153K	15000	21.00	0.08	1KHz / 0.25V
RI0912-183K	18000	25.00	0.08	1KHz / 0.25V
RI0912-223K	22000	33.00	0.07	1KHz / 0.25V
RI0912-273K	27000	40.00	0.05	1KHz / 0.25V
RI0912-333K	33000	45.00	0.04	1KHz / 0.25V

Wire Wound Inductor

© Product introduction 產品介紹

ORDERING CORE	Inductance (μ H)	DCR(Max) (Ω)	IDC(Max) (A)	TEST FREQUENCY
RI1012-3R3M	3.3	0.03	5.50	100KHz / 0.25V
RI1012-3R9M	3.9	0.03	5.00	100KHz / 0.25V
RI1012-4R7M	4.7	0.03	5.00	100KHz / 0.25V
RI1012-5R6M	5.6	0.04	4.80	100KHz / 0.25V
RI1012-6R8M	6.8	0.04	4.80	100KHz / 0.25V
RI1012-8R2M	8.2	0.05	4.50	100KHz / 0.25V
RI1012-100K	10	0.05	4.20	1KHz / 0.25V
RI1012-120K	12	0.05	4.00	1KHz / 0.25V
RI1012-150K	15	0.06	3.80	1KHz / 0.25V
RI1012-180K	18	0.07	3.80	1KHz / 0.25V
RI1012-220K	22	0.08	3.50	1KHz / 0.25V
RI1012-270K	27	0.09	3.20	1KHz / 0.25V
RI1012-330K	33	0.10	3.00	1KHz / 0.25V
RI1012-390K	39	0.12	2.50	1KHz / 0.25V
RI1012-470K	47	0.12	2.00	1KHz / 0.25V
RI1012-560K	56	0.14	1.80	1KHz / 0.25V
RI1012-680K	68	0.15	1.70	1KHz / 0.25V
RI1012-820K	82	0.16	1.60	1KHz / 0.25V
RI1012-101K	100	0.18	1.50	1KHz / 0.25V
RI1012-121K	120	0.20	1.40	1KHz / 0.25V
RI1012-151K	150	0.25	1.20	1KHz / 0.25V
RI1012-181K	180	0.28	1.00	1KHz / 0.25V
RI1012-221K	220	0.30	0.90	1KHz / 0.25V
RI1012-271K	270	0.42	0.80	1KHz / 0.25V
RI1012-331K	330	0.55	0.70	1KHz / 0.25V
RI1012-391K	390	0.60	0.60	1KHz / 0.25V
RI1012-471K	470	0.65	0.55	1KHz / 0.25V
RI1012-561K	560	0.75	0.50	1KHz / 0.25V
RI1012-681K	680	0.85	0.50	1KHz / 0.25V
RI1012-821K	820	1.10	0.40	1KHz / 0.25V
RI1012-102K	1000	1.40	0.30	1KHz / 0.25V

Wire Wound Inductor

© Product introduction 產品介紹

ORDERING CORE	Inductance (μ H)	DCR(Max) (Ω)	IDC(Max) (A)	TEST FREQUENCY
RI1016-4R7M	4.7	0.02	5.80	100KHz / 0.25V
RI1016-5R6M	5.6	0.03	5.50	100KHz / 0.25V
RI1016-6R8M	6.8	0.03	5.40	100KHz / 0.25V
RI1016-8R2M	8.2	0.03	5.20	100KHz / 0.25V
RI1016-100K	10	0.04	5.00	1KHz / 0.25V
RI1016-120K	12	0.04	4.50	1KHz / 0.25V
RI1016-150K	15	0.04	4.00	1KHz / 0.25V
RI1016-180K	18	0.06	4.00	1KHz / 0.25V
RI1016-220K	22	0.08	3.80	1KHz / 0.25V
RI1016-270K	27	0.10	3.50	1KHz / 0.25V
RI1016-330K	33	0.10	3.50	1KHz / 0.25V
RI1016-390K	39	0.12	3.20	1KHz / 0.25V
RI1016-470K	47	0.12	3.00	1KHz / 0.25V
RI1016-560K	56	0.13	2.80	1KHz / 0.25V
RI1016-680K	68	0.14	2.50	1KHz / 0.25V
RI1016-820K	82	0.15	2.20	1KHz / 0.25V
RI1016-101K	100	0.18	2.00	1KHz / 0.25V
RI1016-121K	120	0.20	1.80	1KHz / 0.25V
RI1016-151K	150	0.22	1.60	1KHz / 0.25V
RI1016-181K	180	0.25	1.50	1KHz / 0.25V
RI1016-221K	220	0.30	1.50	1KHz / 0.25V
RI1016-271K	270	0.35	1.40	1KHz / 0.25V
RI1016-331K	330	0.60	1.30	1KHz / 0.25V
RI1016-391K	390	0.70	1.20	1KHz / 0.25V
RI1016-471K	470	0.80	1.00	1KHz / 0.25V
RI1016-561K	560	0.90	1.00	1KHz / 0.25V
RI1016-681K	680	1.00	0.90	1KHz / 0.25V
RI1016-821K	820	1.20	0.80	1KHz / 0.25V
RI1016-102K	1000	1.50	0.70	1KHz / 0.25V

Wire Wound Inductor

© Product introduction 產品介紹

ORDERING CORE	Inductance (μ H)	DCR(Max) (Ω)	IDC(Max) (A)	TEST FREQUENCY
RI1216-330K	33	0.08	5.00	1KHz / 0.25V
RI1216-390K	39	0.10	4.50	1KHz / 0.25V
RI1216-470K	47	0.11	4.20	1KHz / 0.25V
RI1216-560K	56	0.12	4.00	1KHz / 0.25V
RI1216-680K	68	0.13	3.50	1KHz / 0.25V
RI1216-820K	82	0.14	3.30	1KHz / 0.25V
RI1216-101K	100	0.15	3.20	1KHz / 0.25V
RI1216-121K	120	0.16	3.00	1KHz / 0.25V
RI1216151K	150	0.17	2.70	1KHz / 0.25V
RI1216181K	180	0.18	2.50	1KHz / 0.25V
RI1216-221K	220	0.20	2.30	1KHz / 0.25V
RI1216-271K	270	0.30	2.00	1KHz / 0.25V
RI1216-331K	330	0.40	1.90	1KHz / 0.25V
RI1216-391K	390	0.50	1.80	1KHz / 0.25V
RI1216-471K	470	0.60	1.70	1KHz / 0.25V
RI1216-561K	560	0.70	1.60	1KHz / 0.25V
RI1216-681K	680	0.80	1.50	1KHz / 0.25V
RI1216-821K	820	0.90	1.40	1KHz / 0.25V
RI1216-102K	1000	1.00	1.30	1KHz / 0.25V
RI1216-152K	1500	1.50	1.00	1KHz / 0.25V
RI1216-182K	1800	2.00	0.80	1KHz / 0.25V
RI1216-222K	2200	3.00	0.70	1KHz / 0.25V
RI1216-272K	2700	4.50	0.60	1KHz / 0.25V
RI1216-332K	3300	6.00	0.50	1KHz / 0.25V